



Die Reha-Klinik Panorama Bad Waldliesborn
Reha-Klinik für Orthopädie und Innere Medizin

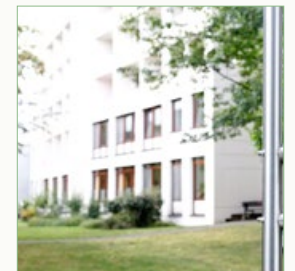




Einrichtungskonzept



Die Reha-Klinik Panorama ist eine Rehabilitationsklinik für Orthopädie und Innere Medizin in Lippstadt-Bad Waldliesborn. Die Klinik besteht seit 1974 und liegt am Ortsrand von Bad Waldliesborn, einem Heilkurort mit einer über 100-jährigen Tradition. Für die Patienten stehen insgesamt mehr als 160 Zimmer zur Verfügung, die ausnahmslos über eine eigene Nasszelle, TV und auch WLAN-Internetzugang verfügen. 4 Patientenzimmer sind als Doppelzimmer ausgebaut, die restlichen Zimmer sind Einzelzimmer, in denen nach Bedarf ein Zustellbett für Begleitpersonen aufgestellt werden kann. Fast alle Zimmer verfügen zudem über einen Balkon.

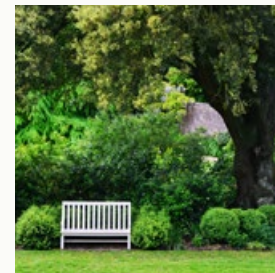


Nutzen Sie die besondere Atmosphäre unserer Klinik für eine bewusste Auszeit von Alltag und Stress. Denn wir können viel für Sie erreichen.



Lage und Erreichbarkeit

Lippstadt-Bad Waldliesborn liegt am Schnittpunkt von Münsterland, Sauerland und Ostwestfalen in einer ruhigen, ländlichen Umgebung. Die Verkehrsanbindung ist sehr gut über die beiden Autobahnen A2 und A44 in jeweils gut 15-minütiger Entfernung sowie über den Bahnhof Lippstadt mit IC/ICE-Anbindung. Zudem organisieren wir gern die Anreise und Abreise zur bzw. von der Klinik wie auch innerörtliche Verbindungen in Bad Waldliesborn oder in die nähere Umgebung.





Zielsetzung der Reha-Klinik Panorama



Zielsetzung der Reha-Klinik Panorama ist die rehabilitative Behandlung von Patienten mit Grunderkrankungen im muskuloskelettalen Bereich wie auch mit Erkrankungen des Herzkreislaufsystems. Das Rehabilitationskonzept basiert auf einem interdisziplinären Ansatz, der berücksichtigt, dass das gesamte Lebensumfeld der Patienten Grundlage der Behandlung sein muss, um einen nachhaltigen Erfolg der Rehabilitationsmaßnahme zu erreichen und nachhaltig zu sichern. Daraus leitet sich die Bildung interdisziplinärer Behandlungsteams ab, in denen Ärzte, Therapeuten, Pflege wie auch Sozial- und Psychologischer Dienst in enger Zusammenarbeit und in Abstimmung mit den Patienten den individuellen Therapieplan für den Aufenthalt in der Klinik erstellen. Bei Bedarf wird dieser Ansatz durch externe Expertise z.B. von den umliegenden kooperierenden Krankenhäusern oder auch niedergelassenen Ärzten begleitet und intensiviert, um eine umfassende Versorgung zu gewährleisten. Einen besonderen Schwerpunkt stellt die Versorgung und Förderung von Menschen mit Migrationshintergrund und/oder schlechten Kenntnissen der deutschen Sprache dar. Mit diesen Patientinnen und Patienten wie auch deren Angehörigen können wir in zahlreichen Sprachen teilweise vom ersten Telefonkontakt an in ihrer Muttersprache kommunizieren.

Neben der Förderung der Gesundheit der uns anvertrauten Patienten liegt ein besonderer Focus auf einer stetigen fachlichen wie auch persönlichen Qualifizierung der Mitarbeiterinnen und Mitarbeiter der Reha-Klinik Panorama. Durch Fort- und Weiterbildung gewährleisten wir Fach- und Persönlichkeitskompetenz auf hohem Niveau und können damit auch unseren Mitarbeiterinnen und Mitarbeitern eine gute und gesicherte Perspektive bieten, die für ein gutes Arbeitsumfeld unverzichtbar ist. Denn nur zufriedene Mitarbeiterinnen und Mitarbeiter können Patientinnen und Patienten zu deren Zufriedenheit behandeln.



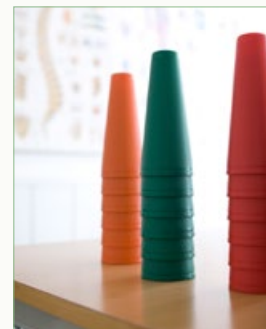
Trägerschaft und Belegungsträger der Reha-Klinik Panorama



Trägerschaft

Die Reha-Klinik Panorama ist eine anerkannte Privatkrankenanstalt gem. § 30 Gewerbeordnung unter der Trägerschaft der Reha-Klinik Panorama GmbH

Das Institutskennzeichen lautet: 570590015



Belegungsträger

Die Reha-Klinik Panorama wird von der Deutschen Rentenversicherung Bund, der Deutschen Rentenversicherung Knappschaft/Bahn/See sowie von allen Primär- wie auch Ersatzkassen und Privatkassen belegt.



Räumliche und apparative Ausstattung der Rehaklinik Panorama



Die Reha-Klinik Panorama verfügt über eine umfassende räumliche und apparative Ausstattung. Neben einer modern und hell ausgestatteten Trainingstherapie und einer großzügigen Sporthalle steht den Patientinnen und Patienten ein großes Schwimmbad wie auch ein Einzelbewegungsbecken zur Verfügung. Daneben können zahlreiche Räume für Einzel- wie auch Gruppentherapien genutzt werden. Im diagnostischen Bereich steht ein breites Spektrum medizinisch-technischer Ausstattung bereit. Dazu zählen moderne Ultraschallgeräte ebenso wie Belastungs- und Dauer-EKG's und eine Vielzahl weiterer Geräte und Möglichkeiten.





Qualitätsmanagement in der Reha-Klinik Panorama



Die Reha-Klinik Panorama verfolgt einen stetigen und fortlaufenden Ansatz zur dauerhaften Entwicklung der Behandlungs- und Betreuungsqualität. Unser Qualitätsmanagement orientiert sich am Total Quality Management (TQM) und dem Prinzip der kontinuierlichen Prozessverbesserung. Alle 3 Jahre erfolgt eine Zertifizierung nach ISO 9001:2015, unabhängig geprüft und bescheinigt durch den TÜV Austria, und eine Zertifizierung nach RehaSpect, einem Qualitätssiegel für Reha-Einrichtungen, nach den Maßgaben der Bundesarbeitsgemeinschaft für Rehabilitation (BAR).





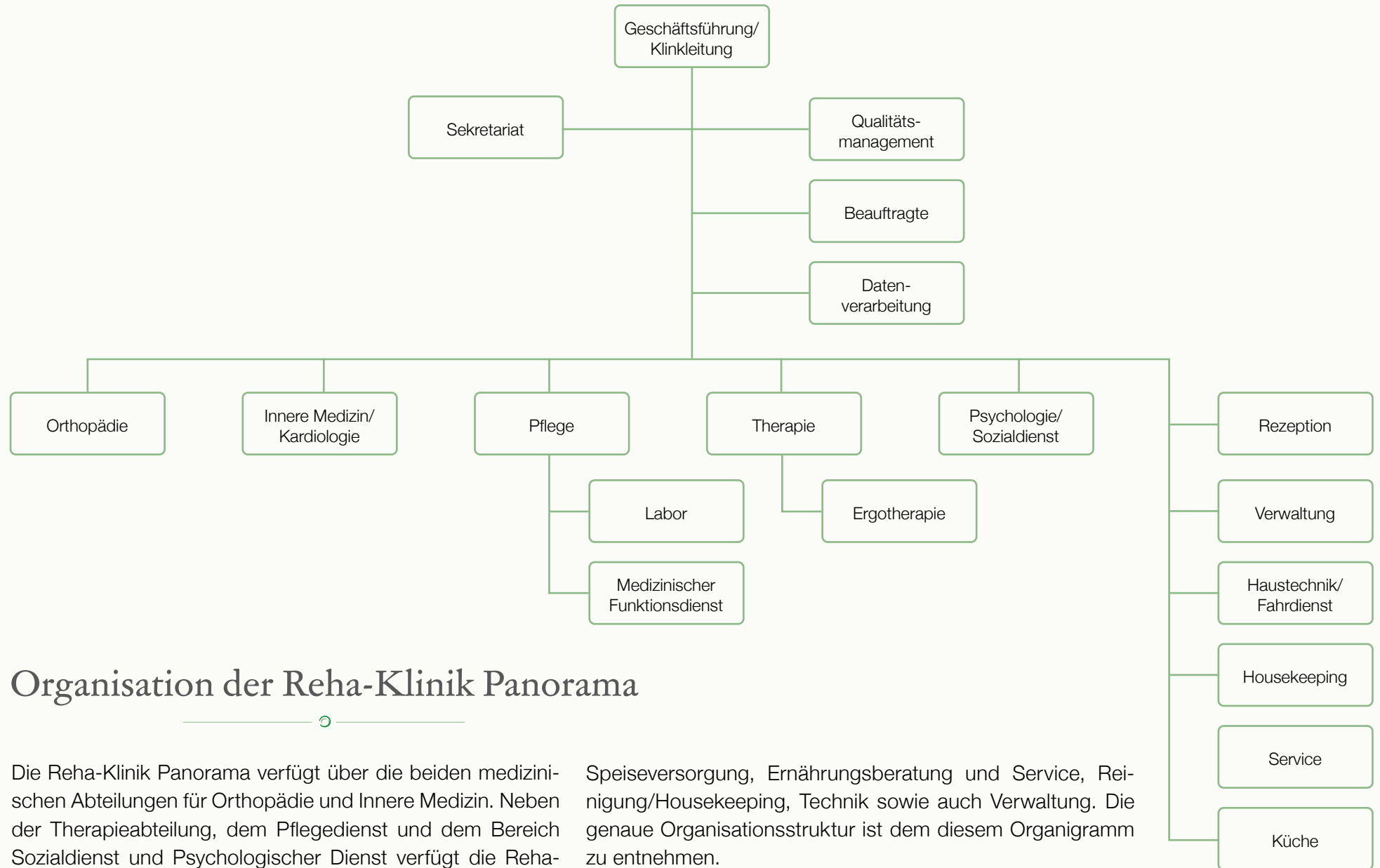
Angebote für Patienten und Besucher



Für die Dauer des Aufenthaltes in der Reha-Klinik Panorama bieten wir den Patientinnen und Patienten und deren Besuchern und Angehörigen verschiedene Angebote zur Unterhaltung und für Aktivitäten – soweit der Gesundheitszustand es zulässt. Dazu zählen unter anderem:

- 🕒 Ausflugsfahrten in die Region
- 🕒 Fackelwanderungen
- 🕒 Cafeteria mit Kaffee und Kuchen
- 🕒 Abendliche Eichenklause für Fußballübertragungen und geselliges Beisammensein
- 🕒 Leihräder
- 🕒 Leih-E-bikes
- 🕒 2-mal wöchentlich Sonderöffnung der Trainingstherapie





Organisation der Reha-Klinik Panorama

Die Reha-Klinik Panorama verfügt über die beiden medizinischen Abteilungen für Orthopädie und Innere Medizin. Neben der Therapieabteilung, dem Pflegedienst und dem Bereich Sozialdienst und Psychologischer Dienst verfügt die Reha-Klinik Panorama über eigene Abteilungen im Bereich Küche/

Speiseversorgung, Ernährungsberatung und Service, Reinigung/Housekeeping, Technik sowie auch Verwaltung. Die genaue Organisationsstruktur ist dem diesem Organigramm zu entnehmen.